

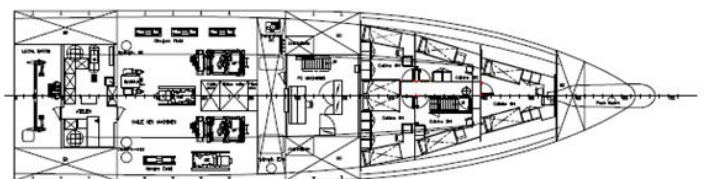
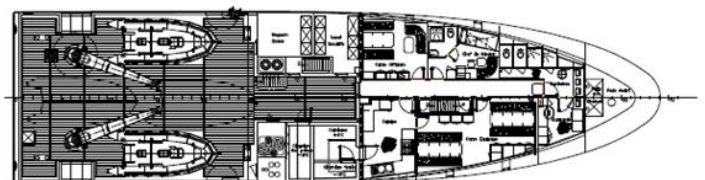
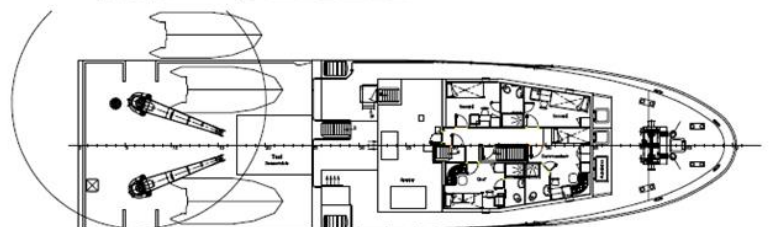
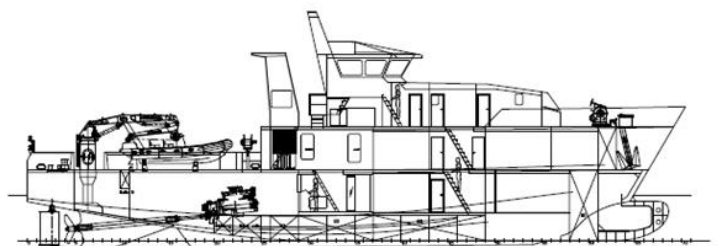
Patrouilleur ATSANTSA 35m



Caractéristiques générales

Type de navire : Patrouilleur
 Année de construction : 2007
 Numéro de construction : **CNOI012**
 Pavillon : Malgache
 Lieu d'exploitation : Madagascar

Longueur hors-tout : 35,20 m
 Longueur PP : 32,40 m
 Largeur : 9,20 m
 Creux : 3,75 m
 Tirant d'eau : 2,95 m
 Volume combustible : 96 m³
 Volume eau douce : 41 m³
 Matériaux coque : Acier
 Matériaux superstructure : Aluminium
 Equipage : 21 dont 5 officiers
 Propulsion : Diesel Cummins 2x 671kW
 Groupe électrogène : Diesel Cummins 2x 145 kVA
 Vitesse de croisière : 13,5 Nds
 Transport de 4 semi-rigide 6,00m
 Embarquement et mise à l'eau à l'aide de 2 grues PETREL



CHANTIER NAVAL
DE L'OCEAN INDIEN LIMITED

Freeport zone 11 Mer Rouge Port-Louis, le Maurice

Tel: (230) 216 9517 Fax: (230) 216 9520

Email: cnoi@cnoi.info Website: www.cnoi.info